

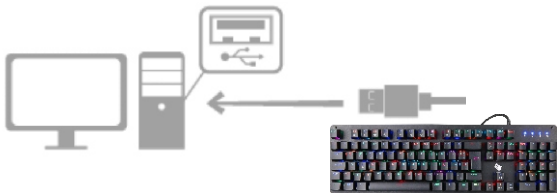


## Manual do Usuário – Teclado mecânico P631

O teclado mecânico PGK-P631-RGB usa o sistema Flash MCU taiwanês de alta performance, que suporta o modo de transmissão USB 2.0 (12Mbps de velocidade máxima) de resposta rápida. Ele pode funcionar normalmente sob complexas condições externas. É um dos teclados mecânicos RGB com melhor custo benefício.

### Requisitos de Sistema

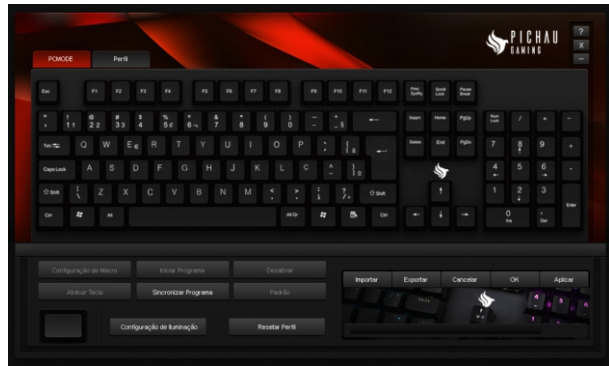
- Windows XP/ Windows Vista/ Windows 7/ Windows 8 /WIN10 OS
- Portas USB(1.1/ 2.0)
- 30MB de espaço disponível em disco



### Instalação

Conecte o teclado ao seu computador e faça o download do driver no link <http://pichaugaming.com>.e siga as instruções abaixo para instalar o programa.

1. Abra a pasta e dê clique duplo no arquivo de instalação:  
PG\_631K\_SETUPV1.exe e selecione o idioma.
2. Clique em “Próximo”.
3. Selecione PG\_631K\_SETUPV1.exe e clique em “Finalizar” para completar a instalação.
4. Você verá o ícone do programa na barra de tarefas depois da instalação. Dê clique duplo no ícone para abrir a interface de configuração.



Existem dois modos no software. MODO PC e PERFIL.  
Para mudar as luzes de fundo use o modo PC.  
Configurações de Macro e outras configurações estão no modo PERFIL.

### Trocar as luzes pelas teclas do teclado

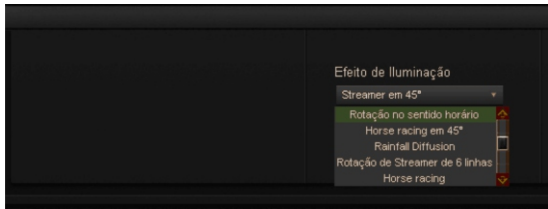
FN + INS: Trocar a luz de fundo  
FN + DEL: Trocar a cor da luz  
FN + PrtSc: Ligar/Desligar a luz  
Existem 19 tipos de iluminação de fundo

### Modo Jogo e customização de teclas do teclado

FN + 1: Ativa o modo 1, pressione FN + HM para iniciar o modo de edição, os 4 indicadores começarão a piscar. Pressione uma tecla de cada vez para mudar a cor, pressione FN + HM novamente para salvar as configurações.  
Existem no total 5 modos, pressione FN + 1, FN + 2, FN + 3, FN + 4 e FN + 5 para ativar cada modo.

### Trocar as luzes pelo programa

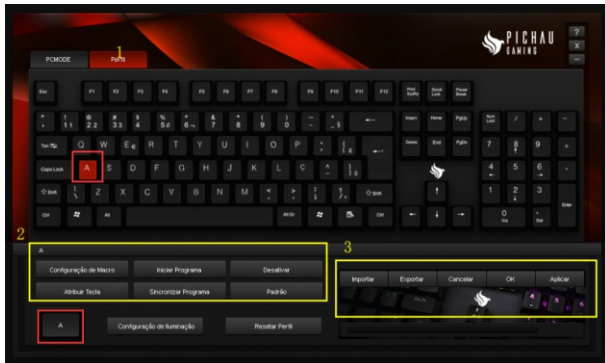
Clique neste botão



Clique no efeito que quiser e clique em aplicar.

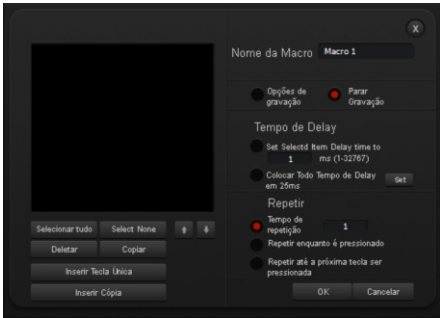
### Configurações de Perfil

Clique “Perfil” no programa para editar as configurações  
Clique em uma tecla para personalizar sua função. Você pode ver a caixa para marcar com a tecla que deseja personalizar. Existem “Configurações de Macro”, “Iniciar Programa”, “Desabilitar”, “Atribuição de Tecla”, “SINC Programa”, “Padrão”.Clique em “Aplicar para salvar as configurações. Depois de salvar, você pode importar/exportar o perfil.



### Configurações de macro

Depois de clicar em “Configurações de macro”, edite as configurações na janela que irá abrir. Clique OK para salvar as configurações.



### Iniciar programa

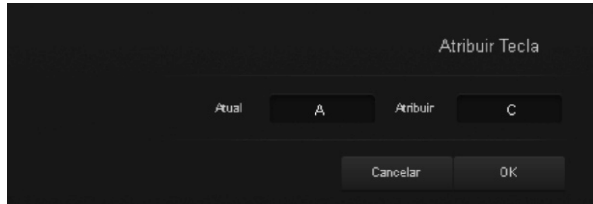
Depois de clicar “Iniciar programa”, você pode escolher o programa que quiser iniciar na janela que irá abrir.

### Desabilitar

Clique “Desabilitar” para definir a tecla que ficará sem função.

### Atribuição de Tecla

Selecione a tecla, clique em “Atribuição de Tecla” e pressione a tecla no teclado para atribuir a função. Pressione “OK” para salvar as alterações.



### SINC Programa

Depois das configurações serem salvas, você pode sincronizar o perfil quando iniciar o programa. Clique em “SINC Programa” para selecionar o programa na janela que irá abrir.

### Padrão

Clique “Padrão” para restaurar as configurações padrão.  
Pressione FN + ESC no teclado por 3 segundo e solte para restaurar as configurações padrão.