

MANUAL

---

**MAGPIE 4X**

# IMPORTANTE

É de extrema importância ler, compreender e seguir todas as instruções contidas neste manual. O manuseio incorreto pode danificar o equipamento e ocasionar a anulação da garantia.

## Acessórios Incluídos

	Abraçadeira X6	Organização dos cabos
	Parafuso de Placa-Mãe x13	Fixação da Placa-Mãe, SSD e extensão do cabo VGA
	Parafuso de Fonte X6	Fixação da Fonte e Placa de Vídeo
	Parafuso de HDD X8	Fixação de HDD
	Espaçador X3	Fixação da Placa-mãe
	Suporte para Espaçador X1	Auxilia na fixação e remoção dos espaçadores
	Slot de Expansão X1	Fixação da Placa de Vídeo

## Laterais e Frontal

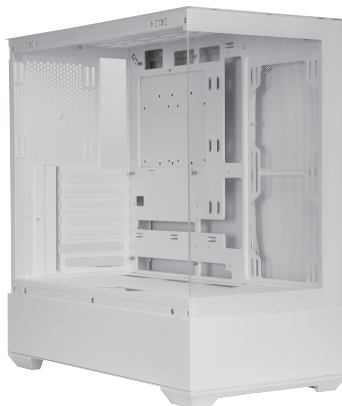
Remova as laterais pela parte traseira através da marcação indicada nas imagens abaixo:



Marcação no lado esquerdo.

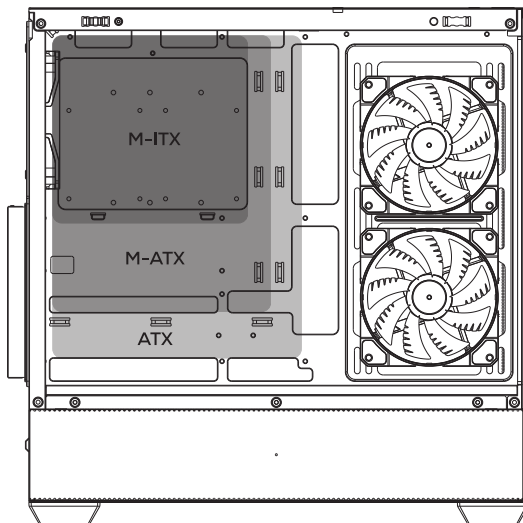


Marcação no lado direito.



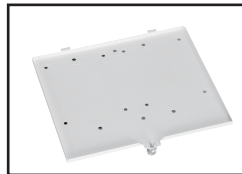
## Instalação da Placa-Mãe

Posicione a Placa-Mãe alinhando suas furações com as do gabinete, reposicione os espaçadores se necessário, e fixe com os respectivos parafusos.



## Suporte de HDD 3.5" e SSD 2.5" (Suporte 1)

Acesse o suporte através da lateral direita do gabinete. Desparafuse e solte o suporte.  
Posicione o HDD/SSD no suporte e fixe com os parafusos.



## Instalação de HDD 3.5" (Suporte 2)

Acesse o local de instalação através da lateral direita do gabinete. Posicione o HDD no local e fixe com os parafusos.



## Instalação das Ventoinhas e Water Cooler:

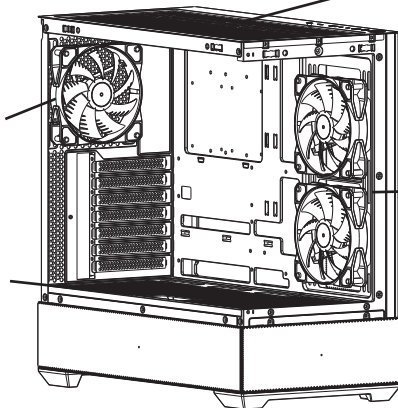
Posicione a Ventoinha/Water Cooler alinhando suas furações com as do local de instalação, e fixe com os respectivos parafusos.

Suporte de Ventoinha superior: 3x 120mm ou 2x 140mm.  
Suporte de Water Cooler superior: 240m/280/360mm.

Suporte de ventoinha traseiro:  
1x 120mm ou 1x 140mm.  
Suporte de Water Cooler  
traseiro: 120mm

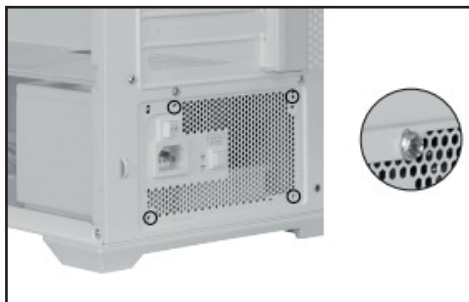
Suporte de ventoinha lateral:  
2x 120mm ou 2x 140mm.

Suporte de ventoinha inferior:  
3x 120mm ou 2x 140mm.



## 9. Instalação da Fonte de Alimentação

Posicione a Fonte de Alimentação alinhando suas furações com as do local de instalação, e fixe com os respectivos parafusos pela parte traseira do gabinete.



## Instalação da Placa de Vídeo

Identifique e remova os slots de expansão que o modelo da Placa de Vídeo irá utilizar, instale a Placa de Vídeo na Placa-Mãe, e fixe com os respectivos parafusos pela parte traseira do gabinete.



## Painel I/O e Conectores

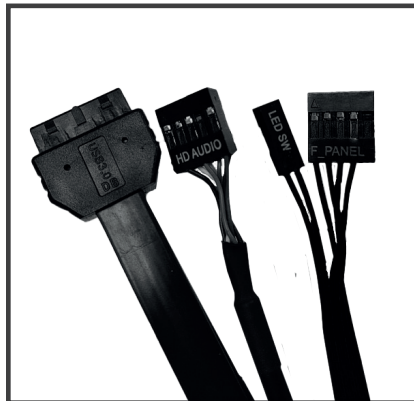
Conectores inclusos:

USB 3.0

HD ÁUDIO

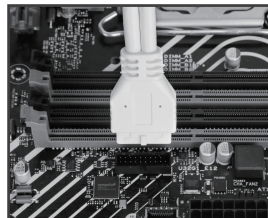
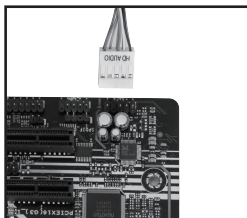
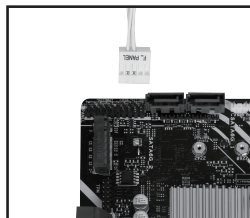
Controle de LED

F\_PANEL: Power/Reset/LED



Realize a conexão dos cabos “F\_PANEL”, “HD AUDIO” e “USB 3.0” do gabinete na Placa-Mãe.

O conector “LED SW” pode ser conectado na controladora para ajuste do LED através do botão do painel I/O





AGRADECEMOS POR ESCOLHER O PICHAU GROUP  
COMO PARTE DA SUA JORNADA.



EXPLORE NOSSOS SITES E ENCONTRE O  
PRODUTO IDEAL PARA ELEVAR SUA EXPERIÊNCIA.

